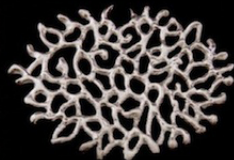




MILLEPRÍ



「深い森」MILLEPRÍ

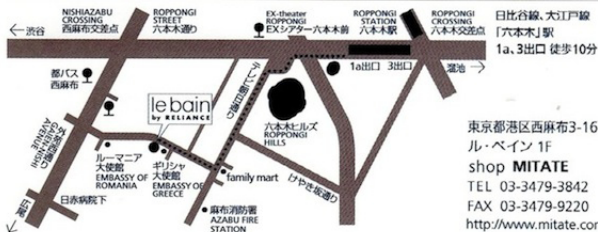
- イタリアからのおくりもの -

2014.12.2 [Tue] - 2015.1.16 [Sun]

11:00 - 19:00 月曜定休 (初日は 13時から、最終日は 16時まで)

廣瀬 千春 [MILLEPRÍ]

1993年に渡伊。その後ミラノのジュエリー工房で彫金を学ぶ。2001年にミレプリ・ジュエリースタジオをミラノに設立。2008年にブランド「MILLEPRÍ」(ミレプリ)を立ち上げる。ミレプリは誕生や芽生えを基本コンセプトに、自由で絶えず変化し、調和している小さな彫刻と言えるような創造的な作品を展開しています。繊細なデザイン、フィニッシュへのこだわりが感じられるオリジナリティーと手作りの仕事が大きな魅力となっています。展示会タイトル「深い森」とは多くの生命が共存し、生成する世界観をイメージしています。12月のみたてものでは、リング、ペンダント、ピンブローチ等を展示販売いたします。



東京都港区西麻布3-16-28
ル・ベイン 1F
shop MITATE
TEL 03-3479-3842
FAX 03-3479-9220
<http://www.mitate.com>

